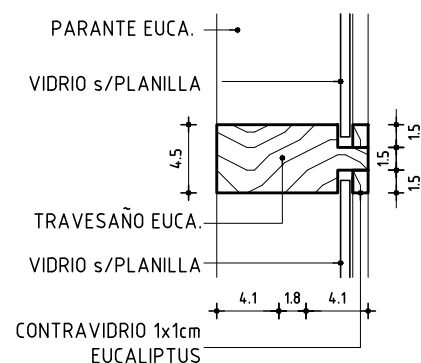
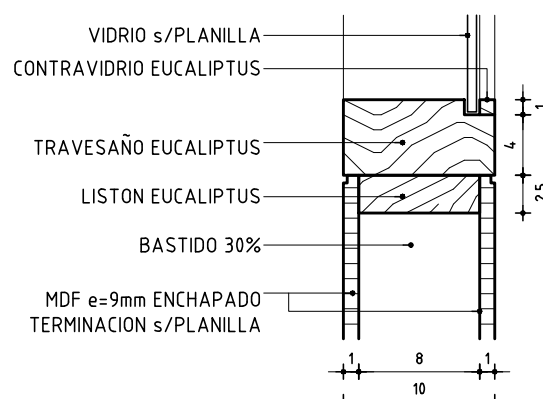


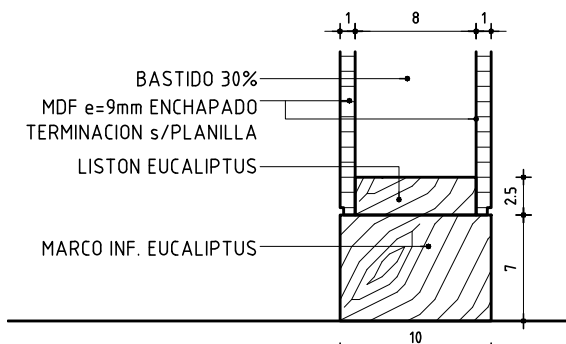
DETALLE 1-1 Esc. 1/5



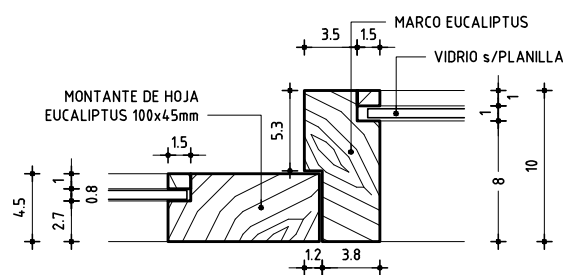
DETALLE 2-2 Esc. 1/5



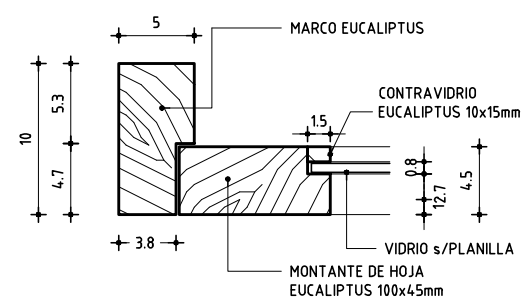
DETALLE 3-3 Esc. 1/5



DETALLE 4-4 Esc. 1/5



DETALLE 5-5 Esc. 1/5



DETALLE 6-6 Esc. 1/5

**NOTA**

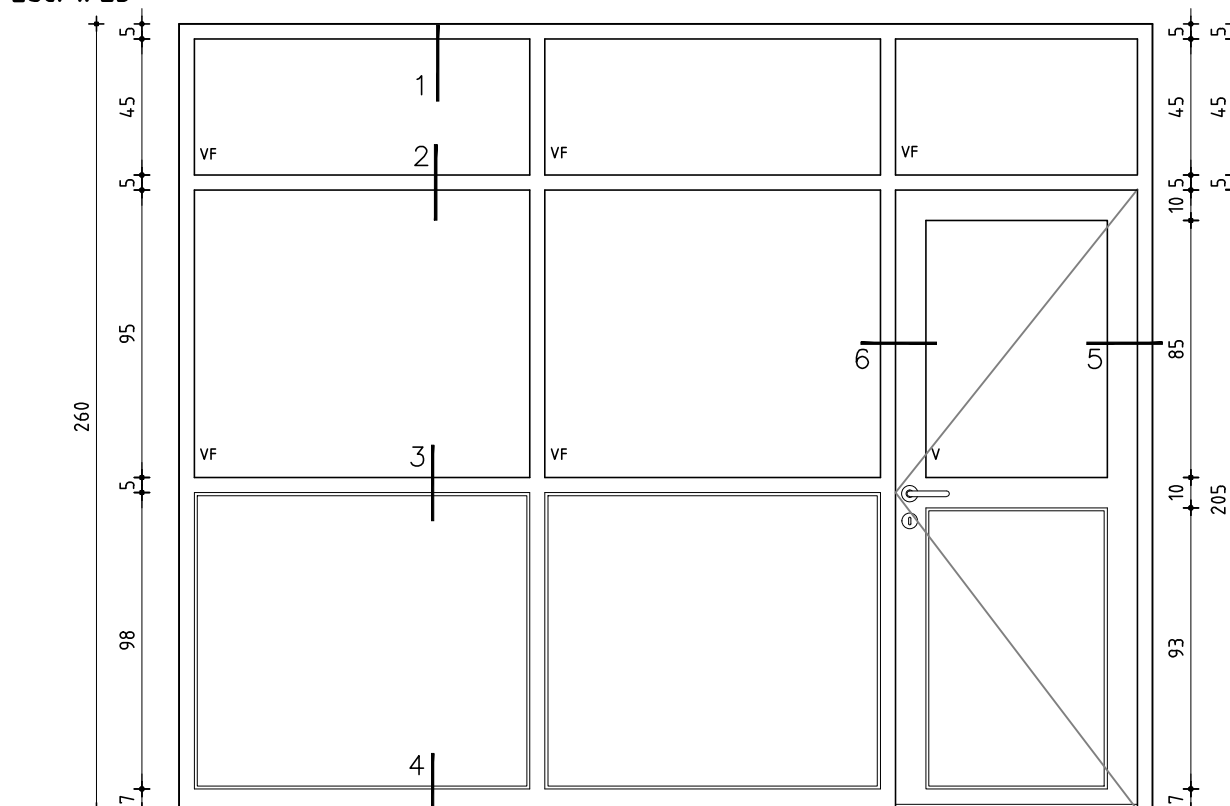
- TODAS LAS MEDIDAS SE VERIFICARAN EN OBRA.
- LOS MARCOS SE AMURARAN SIN SU CORRESPONDIENTES HOJAS, Y DEBERAN ENTREGARSE PROTEGIDOS CONTRA EVENTUALES MANCHAS PRODUCIDAS POR MORTERO DE CAL O CEMENTO.
- TODAS LAS VISTAS SE DIBUJAN DESDE EL EXTERIOR.

ESCALA 1/25 - 1/10

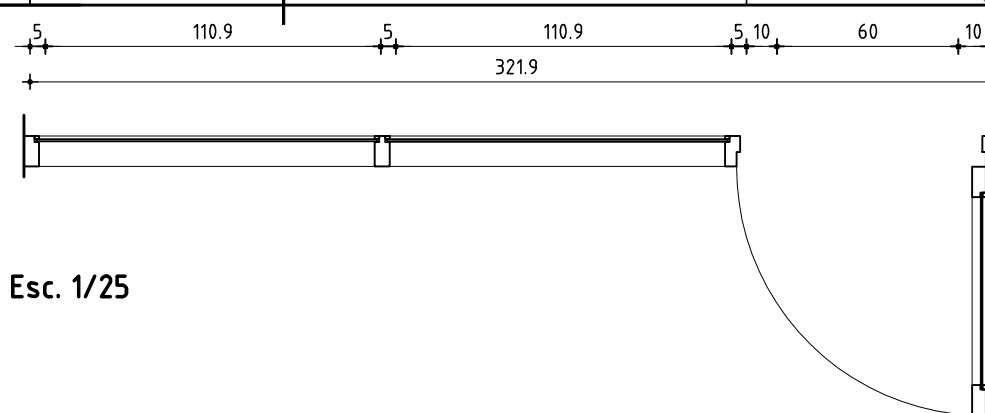
DETALLES LAMINA

TIPO	C21	CANTIDAD	1	UBICACION	LOCAL: 18 - DIRECCION/SUB-DIRECCION
------	-----	----------	---	-----------	-------------------------------------

ALZADO Esc. 1/25



PLANTA Esc. 1/25



MAMPARA c/PUERTA BATIENTE

MARCO	TIPO	COMUN	MAT.	EUCALIPTUS CLEAR	SECCION	VER DETALLES
	TAPAJUNTA		MAT.	EUCALIPTUS CLEAR	SECCION	VER DETALLES
	ANCLAJE	GRAPAS	COLOCACION	A FILO EXTERIOR	TERM.	3 MANOS BARNIZ AL AGUA s/MCP

HOJA	PUERTA	PLACA	ESPESOR	45mm	ESTRUCTURA	BASTIDOR EUCALIPTUS 33% (1/3)
		REVESTIMIENTO	MDF esp.=.9mm + LAMINADO DE ALTA RESITENCIA esp.=0.8mm COLOR HAYA (cod: PP 7913) s/MCP			
		CUBRECANTO	4 CANTOS 37x50mm IDEM MARCO + REFUERZOS EN ABERTURA DE HOJA 37x50mm s/ESQUEMA			
	TABLERO	ESTRUCTURA	MAT.		SECCION	
		PAÑOS	MAT.		TERM.	
	VENTANA	MACIZA	MATERIAL		SECCION	
		ESTRUCTURA	MAT.	EUCALIPTUS	SECCION	VER DETALLES
		TRAVESAÑOS	MAT.	EUCALIPTUS	SECCION	VER DETALLES
		CONTACTO			SECCION	
		CONTRAVIDRIO	EUCALIPTUS CLEAR		SECCION	VER DETALLES
	TERMINACION	IDEM MARCO				
VIDRIO	TIPO	COMUN		SECCION	5mm	
HERRAJES	MOVIMIENTO	CANTIDAD	3	TIPO	BISAGRAS 102mm A. INOX. MATE TIPO HAFELE STAR TEC COD. 926.331.203	
	MANIOBRA	CANTIDAD	1		MANIJA RECTA ACERO INOX MATE c/BOCALLAVE UNIVERSAL	
	CIERRE	CANTIDAD	1		PESTILLO Y CERRADURA DE SEGURIDAD DOBLE PALETA d/EMBUTIR	